

利民會

綜合職業復康服務



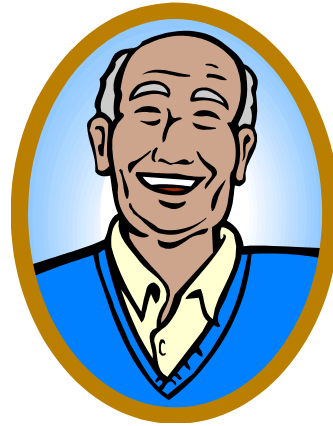
職業復康服務如何應對 服務使用者老齡化問題



利民會 新翠實業社
助理經理(社會工作)
周國傑先生

何謂老齡化??

- 當一個社會，65歲以上老年人口佔總人口7%，便進入「老齡化社會」。(聯合國世界衛生組織)



香港是一個老齡化社會嗎？

香港政府統計署

- 香港人口推算 2012 - 2041
- 在2011年，男性的出生時平均預期壽命（臨時數字）為80.5年，而女性的則為86.7年
- 六十五歲及以上人口的比例推算將由2011年的13%顯著上升至2041年的30%



香港是一個老齡化社會嗎？

- 年齡中位數的上升也可反映人口老化的趨勢，預計年齡中位數將會由2011年的41.7歲上升至2021年的45.1歲，在2031年進一步上升至47.7歲及2041年的49.9歲。

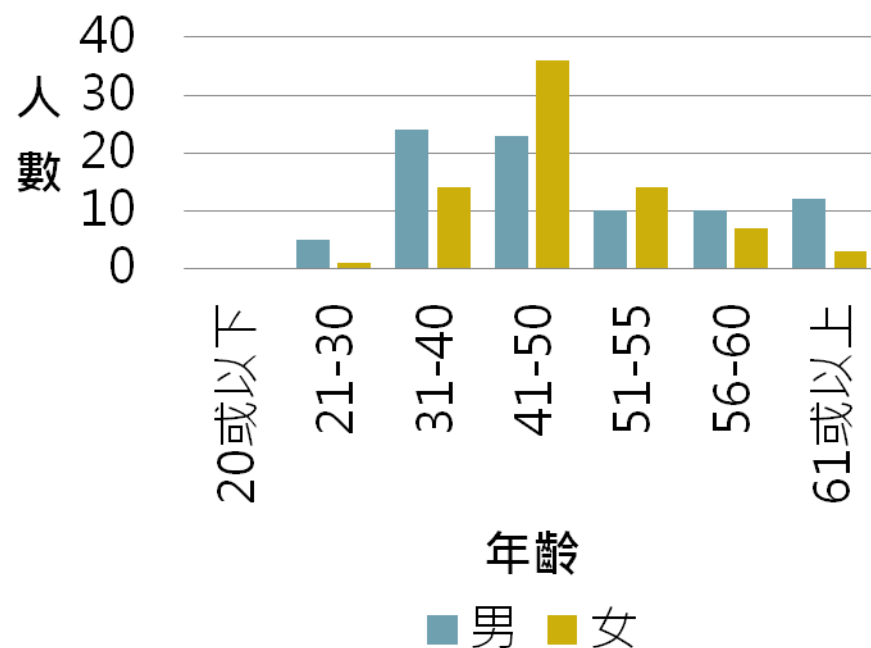


綜合職業復康服務中心現況

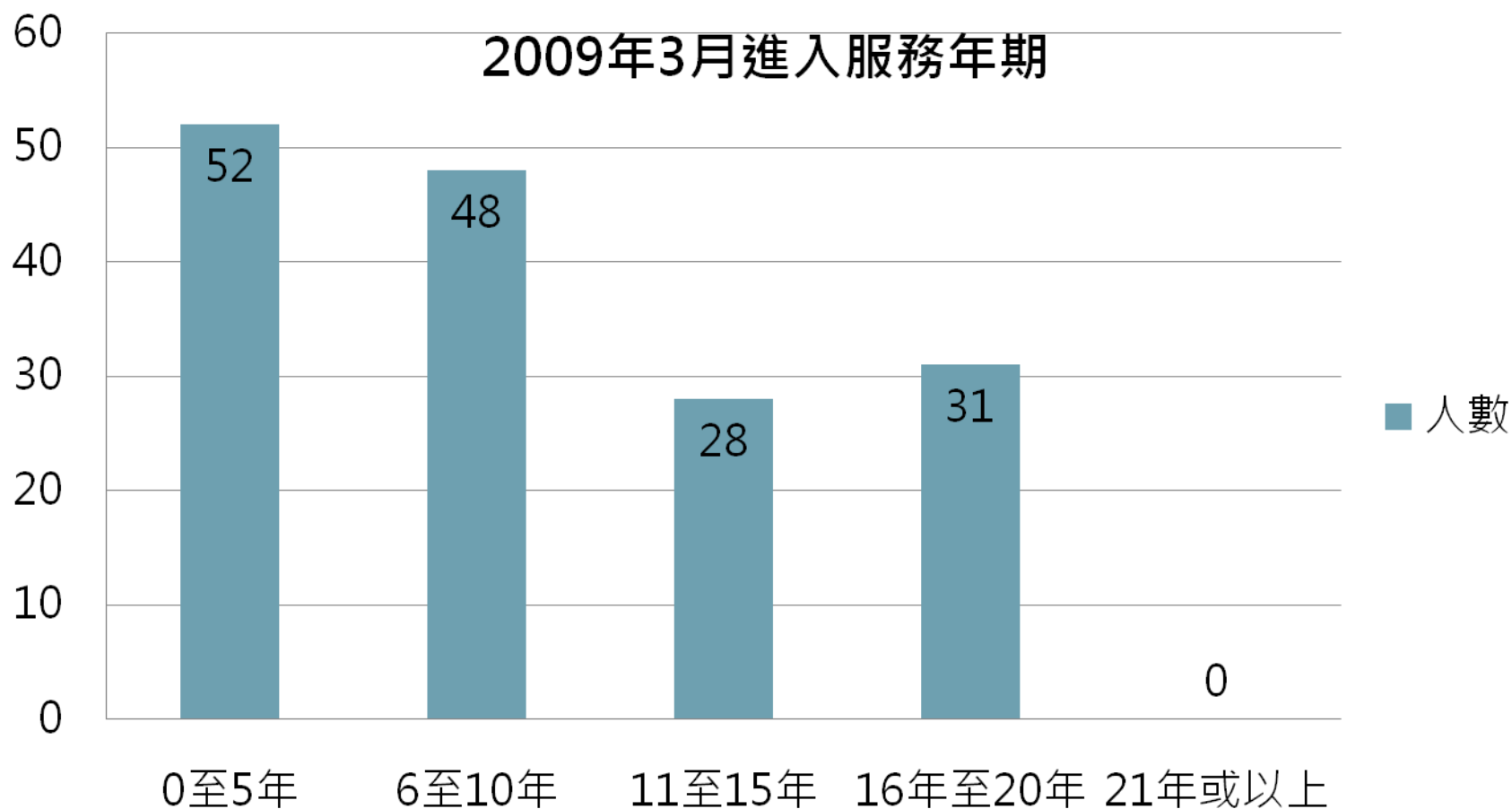
2009年3月(工場模式學員)

- 159人
- 男84 女75
- 平均年齡 = 46.93
- 中位數 = 47
- 61歲或以上佔9.4%
- 56歲或以上佔20%

2009年3月年齡分佈



綜合職業復康服務中心現況

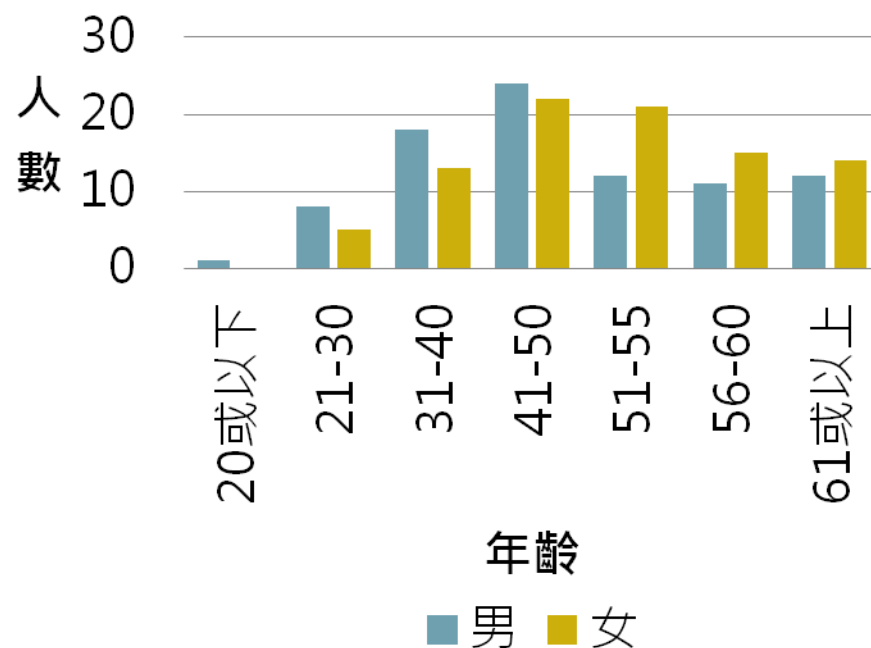


綜合職業復康服務中心現況

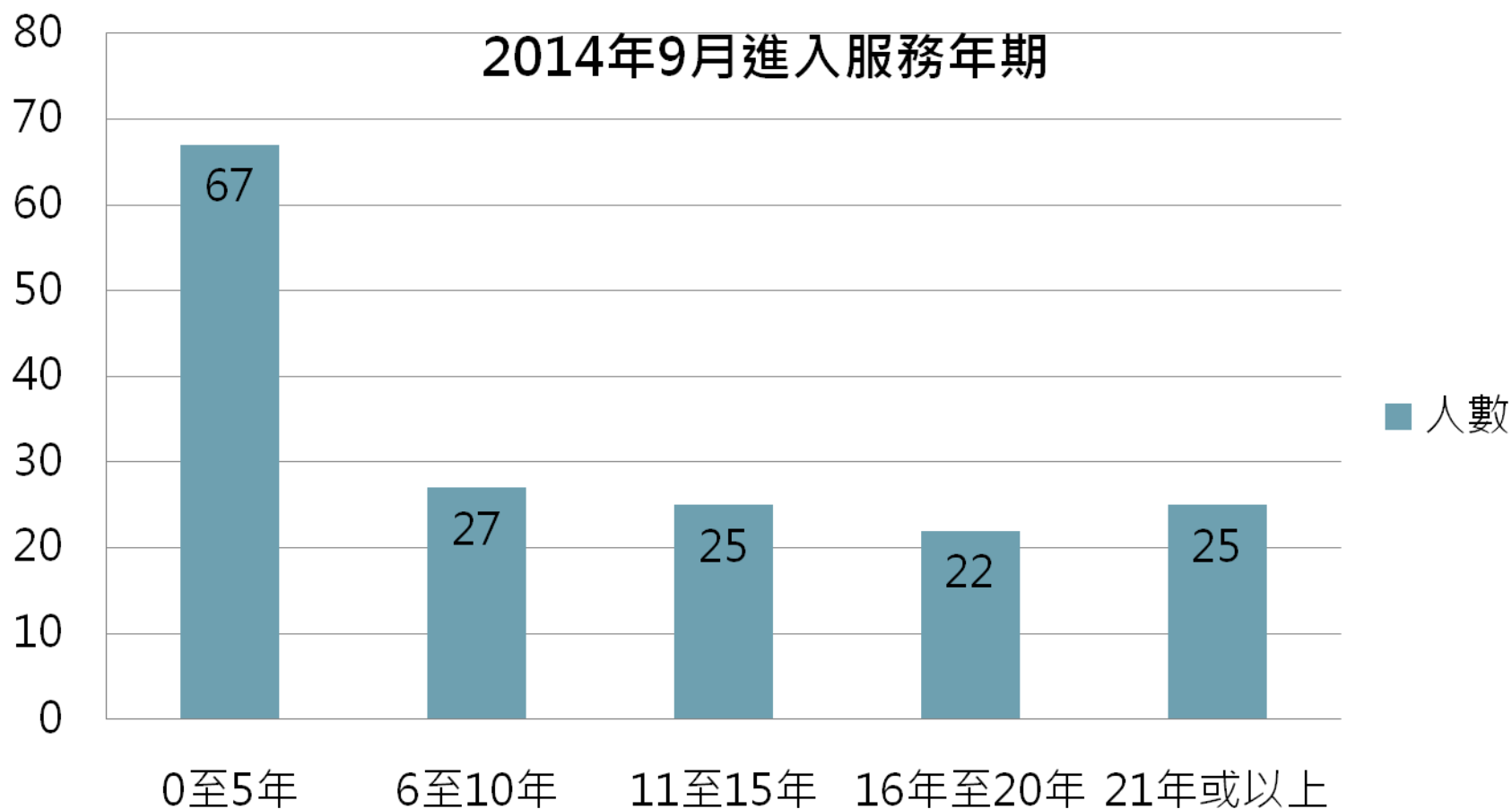
2014年9月(工場模式學員)

- 166人
- 男86 女80
- 平均年齡 = 47.53
- 中位數 = 49
- 61歲或以上佔9.6%
- 56歲或以上佔25.3%

2014年9月年齡分佈



綜合職業復康服務中心現況



綜合職業復康服務中心現況

	2009年3月	2014年9月	
服務人數	159人	166人	
平均年齡	46.93歲	47.53歲	↑
年齡中位數	47歲	49歲	↑
61歲或以上佔總人數	9.4%	9.6%	↑
56歲或以上佔總人數	20%	25.3%	↑

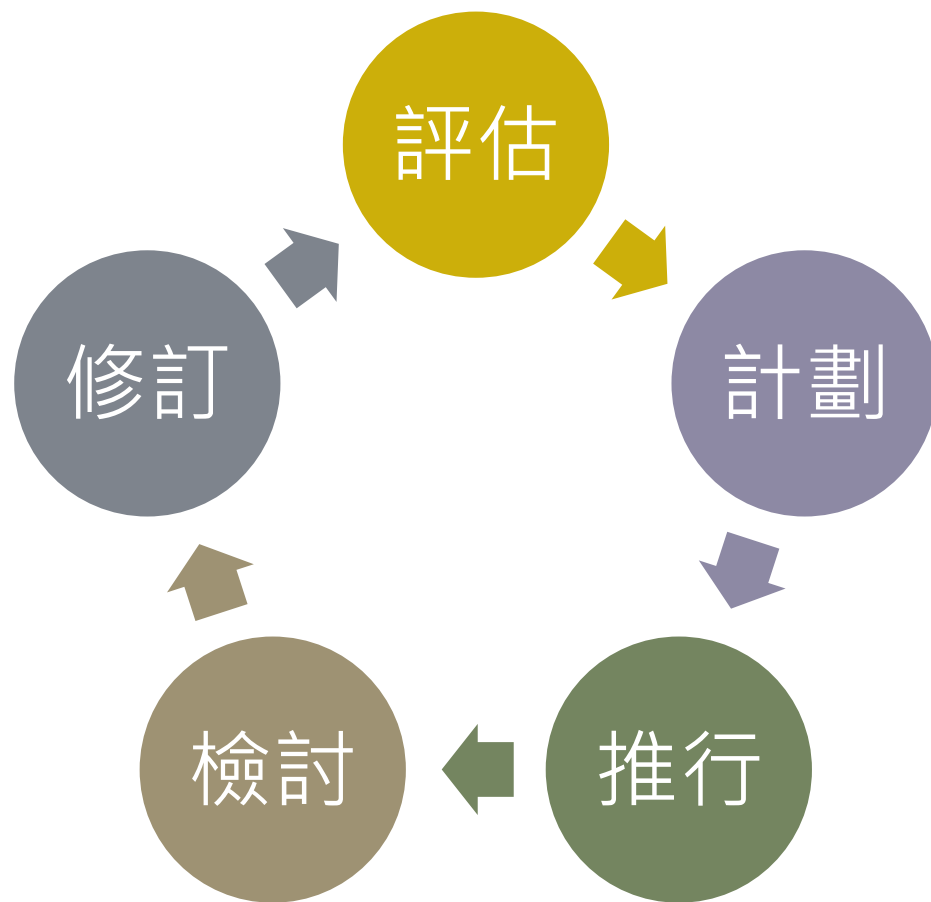
綜合職業復康服務中心現況

服務使用者老齡化帶來的難題.....

- 整體生產力下降→影響工場承受外來訂單的能力
- 個人工作能力逐漸衰退→難以長時間應付工作訓練
- 年齡持續增長→個人公開就業意慾降低/受聘機會減少
- 身體機能退化→病痛增加，中心環境未能完全配合



應對服務使用者老齡化問題的步驟



應對老齡化問題：評估

評估：

- 已在老齡階段服務使用者需要
- 將踏入老齡階段服務使用者需要
- 現時服務可提供應對的有利條件
- 在應對上可能預到的困難



應對老齡化問題：評估

如何評估老齡化服務使用者的需要：

- 在年度檢討或日常接觸時聆聽服務使用者表達的需要
- 透過社工、專責導師、職業治療師等職員對服務使用者的觀察
- 參考與長者有關的理論
- 向不同的專業職系同事聽取意見



應對老齡化問題：計劃

計劃的考慮點：

- 在恆常服務以外的配合
- 同工對老齡的認知程度
- 環境的考慮、資源上的分配
- 需解決現有問題的優先次序



應對老齡化問題：計劃

計劃內容

- **對象**：中心年齡超過50歲的服務使用者
- **目標**：為他們踏入老齡及已在老齡階段的生活上作出更多關顧，使他們在身、心、靈上得到補足。



應對老齡化問題：計劃

- 工作範圍包括：

經濟

家庭

服務配合

健康 教育

社交及休閒

應對老齡化問題：計劃

健康：

- 為目標服務使用者制定個人健康資料表，記錄他們的病歷、服藥情況
- 每年進行身體檢查，包括量度血壓、骨質密度BMI等
- 為目標服務使用者申請相關的服務，例如轉介不同的專科服務、協助日常生活等



應對老齡化問題：計劃

家庭：

- 了解目標服務使用者的家庭狀況
- 與家人商討目標服務使用者將來個人福利事宜的方向



應對老齡化問題：計劃

教育：

- 為目標服務使用者舉行生死教育講座
- 邀請相關機構到中心開辦健康講座，講解踏入老齡階段身體的變化及常見疾病



應對老齡化問題：計劃

社交及休閒：

- 開設不同的小組：健體性、休閒性、娛樂性、治療性、教育性、社交性
- 活動：旅行、參觀



應對老齡化問題：計劃

小組類型：

- 麻雀樂(社交性)
- 書情畫意(休閒性)
- 桌面遊戲(娛樂性)
- 健康生活小貼士(教育性)
- 地擲球(健體性)
- 生活認知—「衣食住行」(一) (認知性)
- 生活認知—「衣食住行」(二) (認知性)



應對老齡化問題：計劃

經濟：

- 了解目標服務使用者經濟來源及財政狀況



應對老齡化問題：計劃

服務配合：

- 工種及工序的轉變
- 訓練安排
- 工作→訓練→休閒
- 與其他適切的服務作聯繫(平安鐘、家居照顧等)

應對老齡化問題：推行

運作階段：

時期	日期	內容	參與人士
觀察期	2013年4月至 2013年9月	<ul style="list-style-type: none">•觀察中心年長服務使用者的情況•收集意見	社工、導師、OT、CP、服務使用者及家屬
計劃期	2013年10月至 2014年3月	<ul style="list-style-type: none">•設計計劃內容•考慮資源、人手、環境等	業務經理、社工、導師、OT、CP
推行期	2014年4月至 2015年3月	<ul style="list-style-type: none">•推行不同的小組及活動•跟進計劃內提及的方向	社工、導師、OT
檢討期	2015年1月至 2015年3月	<ul style="list-style-type: none">•檢討上半年計劃的推展情況•籌劃來年的計劃內容	社工、導師、OT

應對老齡化問題：推行

健康促進計劃日



應對老齡化問題：推行

地擲球



應對老齡化問題：推行

健康生活小貼士



應對老齡化問題：推行

書情畫意



應對老齡化問題：推行



太極班

應對老齡化問題

計劃期望：

- 持續性
- 啟發性
- 補足性

多謝

Thank You