

以抑鬱症案例說明社工本位的 精神康復社區介入

盧爾傑(一級社工)

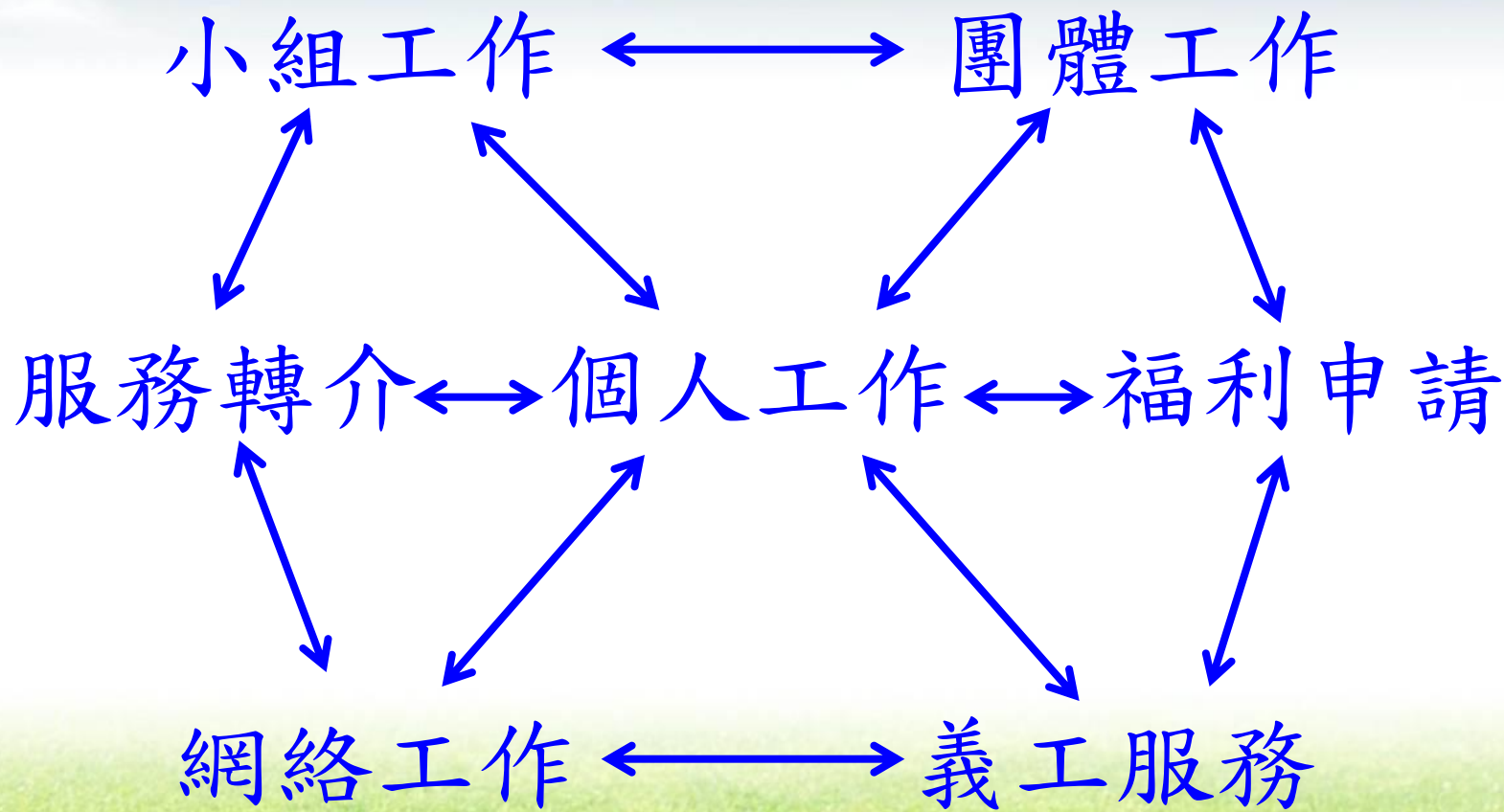
11-10-2014

康晴天地簡介

- 提供一站式的精神健康及社區支援服務。
- 對象為港島中區及部份南區的居民、精神康復者、懷疑有精神健康問題的人士及他們的家屬和照顧者。
- 除了為上述人士提供服務之外，康晴天地亦致力推動居民關注精神健康，宣揚快樂生活、關愛社區。
- 中心位於華富邨，為全港首間於公共屋邨內開展服務的精神健康綜合社區中心。



社工本位介入



黃先生的故事



接到轉介

- 男、63歲、與太太及兩名兒子同住。本為職業司機，在政府部門工作，退休後兩個月身體開始不適(便秘，食慾受影響)，加上不適應新生活的節奏而患上抑鬱症，入院治療。



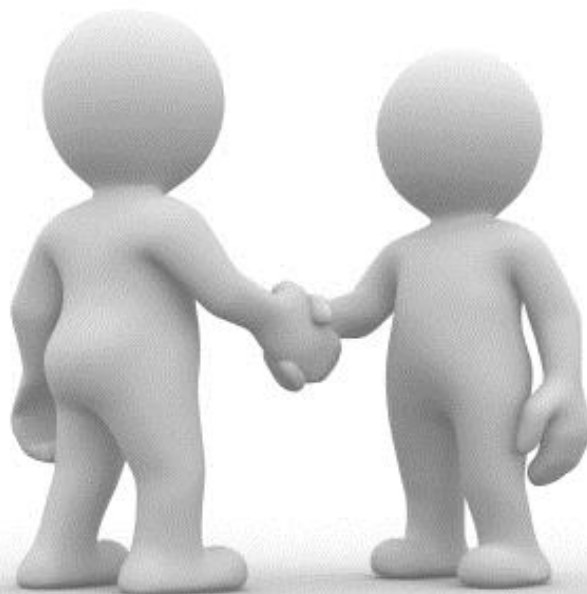
接到轉介



- 太太發現：案主變得沈默、失去興趣、常獨自於房中。
- 轉介同工叮囑工作人員要透過案主太太與案主取得聯繫，同工擔心案主會拒絕服務。

初次見面

- 案主於三月份進入服務
- 案主一直低頭，聲線低沉，說話速度慢
- 工作人員從對話中了解案主歷史、近況及對未來的期望



進入服務初期

- 接受了四個月(十數次)的腦電盪治療(ECT)
- 案主太太憶說丈夫在第五次治療後情況有些改善，但那時案主開始擔心治療的副作用。現時仍有覆診，定時定量服藥。



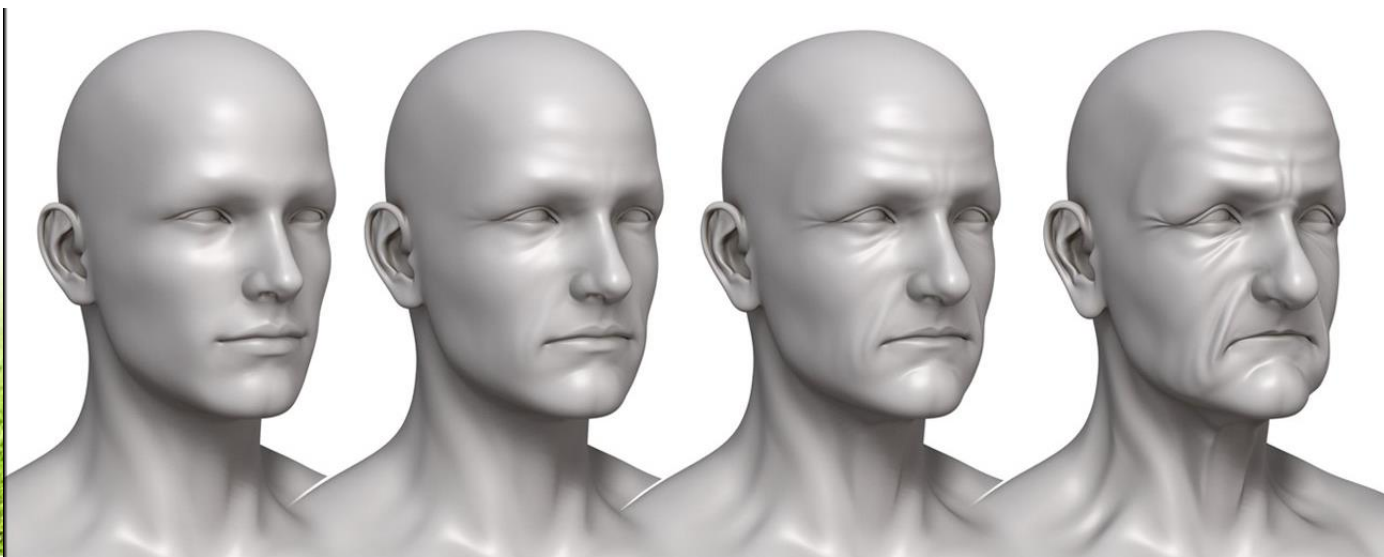
進入服務初期

- 身體轉差後開始對未來感擔憂，內容主要有健康及財務兩方面。(情緒轉變)
- 進入服務初期，晨運及來中心需要太太推動及陪伴



歷史

- 小學學歷，與祖母同住，當不同行業學徒10年之久。
- 之後主要以司機為業，初時跟親戚做運輸，後來自己買入貨車，習慣每天長時間工作，之後進入政府部門做司機。
- 2011年退休，退休後有長俸每月約\$3000



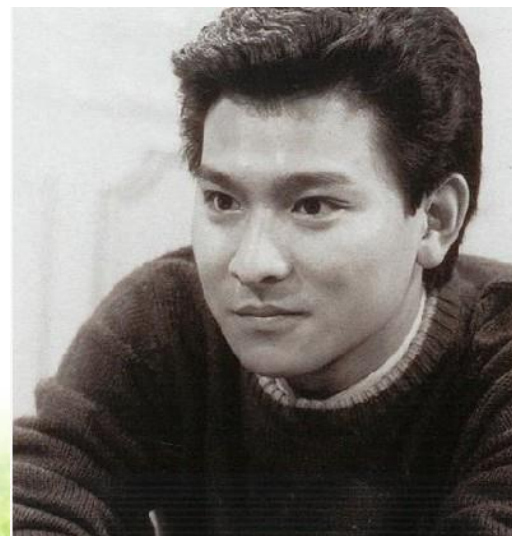
未來



- 擔心家庭經濟狀況
 - 兩名兒子有一名仍在讀書
 - 退休金不足以應付日常開支
- 希望繼續工作但有憂慮
 - 認為自己看精神科後無法再做司機
 - 以前雖當過很多不同類型學徒，但都沒有成為職業，一向也是以開車為業，轉工有擔心
 - 自己現時的健康是否應付得來

處理優次

現在 → 未來 → 過去



個人工作

- 面談了解案主的生命史對他的影響

— 工作

- 有價值
- 有寄託
- 有錢
- 有安全感

對應行動：

對案主的人生觀、想法表示理解
聆聽及確認感受

長遠計劃：促成案主再就業

— 做人

- 勤力、盡本份
- 責任感

— 對工作、對家庭



家屬工作

- 與案主太太分享
 - 對案主情況的看法
 - 處理方向
 - 不同階段的合作方式(相互角色)
 - 參加家屬活動(工作坊、消閒)
- 太太陪同/鼓勵案主
 - 每天做運動
 - 一同買菜
 - 回復協助家務



小組工作

(太太)

初期推動、陪同
後期漸漸退出，
但仍在生活其他
方面陪伴及支持

(組員)

與案主一同參與
活動，閒聊，成
為案主投入群體，
生活的引力

案主參與到中心的
偶到小組(書法、懷舊)



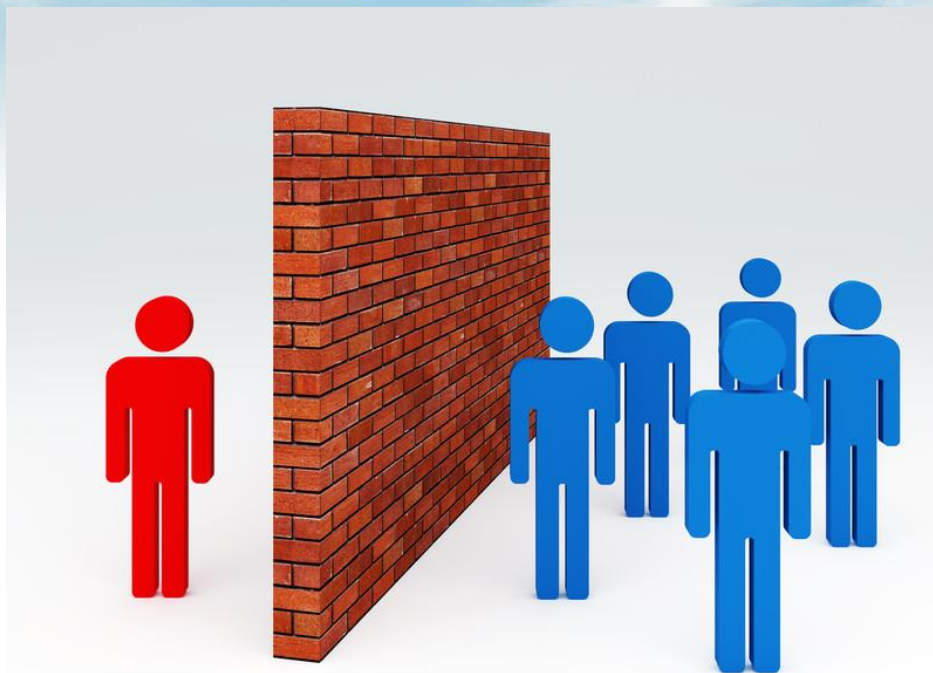
(小組導師)

組織及帶領小組，
過程中留意及促
進組員間的溝通，
為社工就案的進
展變化提供資訊

(社工)

向導師了解案主
參與情況，同時
也自行觀察，與
家屬保持聯繫

案主在中心



- 案主在剛到中心時對活動的參與並不投入，與其他人沒有交談，也沒有眼神接觸，社工與黃太協議她不會每次陪伴案主一同參與小組，以免案主的集中力總在她身上。

案主在中心



- 約四星期後，案主在小組中開始與另一組員交談，工作人員把情況告知黃太，並預算案主的情況將在未來數週有更大改善。

與其他專業溝通

- 於五月份，案主在中心的參與已甚積極，他的情緒也甚有好轉。但他的腦電盪治療仍在繼續。



- 案主表示對腦電盪治療的副作用感擔憂。
- 工作人員為案主寫一份覆診報告，說明案主在中心及日常生活的情況。案主的腦電盪治療於之後結束，藥物治療維持。

服務轉介

- 由於案主一直希望能找到工作以增加收入及生活意義，工作人員鼓舞他參加『僱員再培訓局』的課程，案主本來以擔心自己能力應付不來而拒絕，後於數次鼓勵之下參與。



後記

- 案主在使用服務的後期已成為中心的活躍會員，除參加活動外，他還在社署的外檢中出任中心的服務使用者代表，讓評估員透過他去了解單位推行服務的情況。



後記

- 案主接受了保安人員的訓練，並在從事兼職。
- 案主有擔心自己會復發，但他說已知道維持狀態的要點，如事情要變差，到時再處理。案主的個案服務於同年9月結束。



社工本位的介入

- 工作人員的角色

- 人在情境中的精神病康復

- 了解案主的歷史對他的影響
- 拉動案主身邊的治療因子

- 使用不同的介入手法

- 不同手法的混合使用
- 看重案主對服務的回饋

- 有實無形的專業工作

- 與日常生活貼近的專業表現
- 不一定有『治療性』標籤的手法才有治療果效



案主康復的因素

- 與家屬的合作

- 案主的太太向他說 『有一天我也會生病並需要你照顧，如果你仍是這樣我怎麼辦？』
- 夫婦間有慣常共同參與的日常生活事情。
- 家屬本身的心理質素良好。
- 與案主的關係質素良好。



案主康復的因素

- 中心-治療性的環境
 - 活動對應案主興趣
 - 中心的人際關係元素(活動/非活動)
 - 活動同工
 - 非活動同工
 - 會員
 - 社區服務的優勢
 - 地理上的便利
 - 多元服務的選擇



謝謝

